

# 屏東縣重要統計指標

中華民國 114年9月

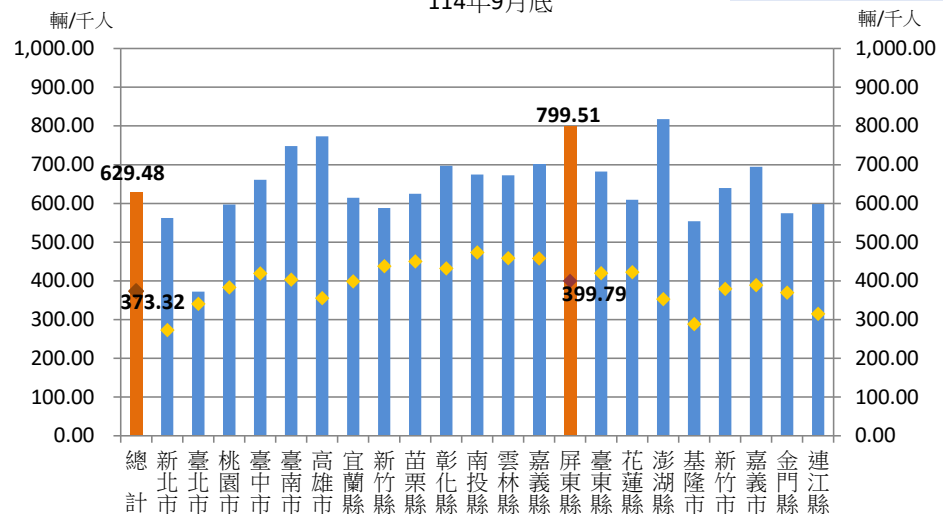


屏東縣政府主計處編印

中華民國 114年10月出版

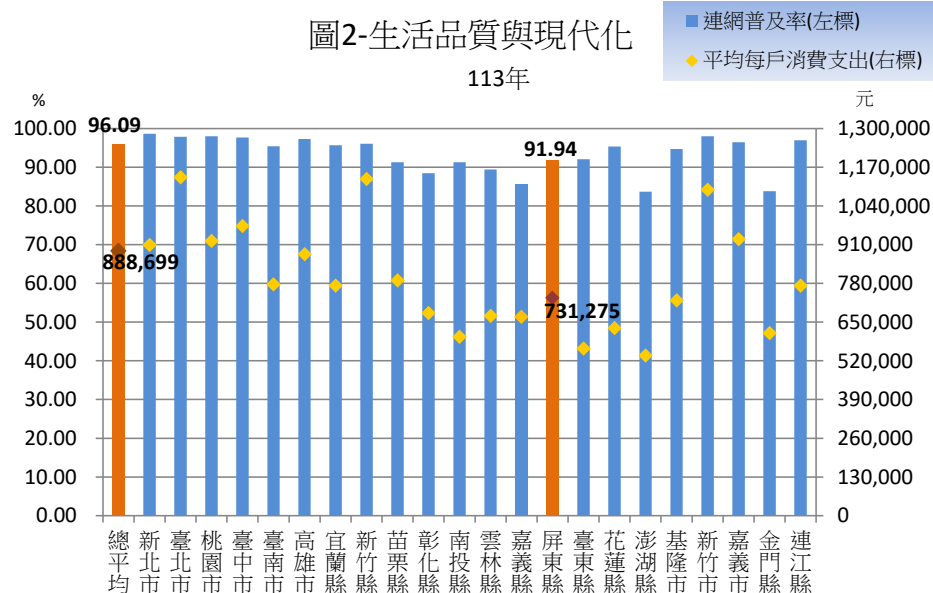
### 圖1-交通運輸

114年9月底



### 圖2-生活品質與現代化

113年



重要統計指標	本期 資料	上期 資料	增減 率(%)	本期 時間
一、人口				
出生數(人)	290	268	8.21	9月
人口數(人)	783,931	784,691	-0.10	9月底
性比例(男/女*100)	102.16	102.19	-0.03	9月底
幼年人口(0-14歲)(%)	10.01	10.03	-0.20	9月底
青壯年人口(15-64歲)(%)	68.40	68.45	-0.07	9月底
老年人口(65歲以上)(%)	21.59	21.51	0.37	9月底
原住民族人口數(人)	62,775	62,752	0.04	9月底
新住民人數(人)	20,762	20,742	0.10	9月底
自然增加率=粗出生率-粗死亡率 (折合年率)(‰)	-6.45	-6.55	-1.53	9月底
社會增加率=遷入率-遷出率 (折合年率)(‰)	-5.34	-3.67	-45.50	9月底
老化指數(%)	215.61	214.38	0.57	9月底
二、婚姻概況				
結婚對數中配偶為大陸港澳及其他 外籍人士之對數比率(%)	26.26	28.07	-6.45	9月
粗結婚率(折合年率)(‰)	2.78	2.56	8.59	9月
粗離婚率(折合年率)(‰)	2.51	2.31	8.66	9月
三、勞動就業				
15歲以上民間人口(千人)	689	691	-0.29	114上半年
勞動力人口(千人)	414	422	-1.90	114上半年
就業人口(千人)	401	408	-1.72	114上半年
非勞動力(千人)	275	269	2.23	114上半年
勞動力參與率(%)	60.1	61.1	-1.64	114上半年

重要統計指標	本期 資料	上期 資料	增減 率(%)	本期 時間
失業率(%)	3.3	3.4	-2.94	114上半年
受聘僱移工人數(人)	17,771	17,582	1.07	8月底
勞資爭議案件(件)	52	47	10.64	9月
勞工保險投保人數(人)	205,485	205,605	-0.06	8月底
農民健康保險投保人數(人)	82,157	82,404	-0.30	8月底
就業者之教育程度結構-大專及 以上(%)	40.19	38.69	3.88	113年底
就業者之行業結構-服務業占比 (%)	55.43	53.92	2.80	113年底
機關定額已進用身心障礙者人數 占定額應進用人數比率(%)	182.17	179.42	1.53	8月底
四、教育文化				
每平方公里公立圖書館數 (所/平方公里)	0.013	0.013	-	9月底
公立圖書館圖書冊數(萬冊)	512.50	513.53	-0.20	9月底
平均每人可分配藏書冊數(冊)	6.54	6.54	-	9月底
公共圖書館借閱率(%)	114	111	2.70	113年
客家文化館舍入館人數(人次)	6,358	6,612	-3.84	9月
屏菸1936文化基地總參觀人次(人 次)	36,802	38,663	-4.81	9月
屏菸1936文化基地 -屏東原民館參觀人次(人次)	7,996	8,379	-4.57	9月
屏菸1936文化基地 -屏東客家館參觀人次(人次)	7,411	7,763	-4.53	9月
每年舉辦藝文展演活動個數(個)	1,408	1,160	21.38	113年
平均每人出席藝文活動次數 (次/人)	12.21	9.57	27.59	113年
歷史資產(古蹟)保存個數(個)	26	26	-	113年底
本縣兒童課後照顧人數(人)	9,409	9,134	3.01	113下學期
15歲以上人口之教育程度結構- 大專及以上(%)	39.23	38.48	1.95	113年

重要統計指標	本期 資料	上期 資料	增減 率(%)	本期 時間
平均每班學生數-國小(人)	19.06	19.34	-1.45	113學年度
平均每班學生數-國中(人)	24.41	24.48	-0.29	113學年度
平均每一教師教導學生數-國小(人)	9.68	9.98	-3.01	113學年度
平均每一教師教導學生數-國中(人)	8.48	8.43	0.59	113學年度
視力不良率-國小(%)	35.52	36.33	-2.23	113學年度
視力不良率-國中(%)	60.31	60.94	-1.03	113學年度
國小學生輟學率(%)	0.082	0.027	203.70	112學年度
國小學生復學率(%)	74.074	100.000	-25.93	112學年度
國中學生輟學率(%)	0.666	0.595	11.93	112學年度
國中學生復學率(%)	86.666	84.298	2.81	112學年度
教育科學文化支出占總歲出比例(%)	33.24	32.42	2.53	113年度
五、工商財經				
歲出累計實支數(億元) *	354.84	340.61	4.18	114年9月底
歲出累計實支數占全年預算數比率(%) *	60.85	61.28	-0.70	114年9月底
歲入累計實收數(億元) *	422.97	383.81	10.20	114年9月底
歲入累計實收數占全年預算數比率(%) *	72.71	69.05	5.30	114年9月底
地方稅累計實徵淨額(億元) *	51.78	53.40	-3.05	114年9月底
營利事業營業家數(家)	47,568	47,470	0.21	7月底
營利事業累積銷售額(億) *	2,770.94	2,739.21	1.16	114年7月底
工廠登記家數(家)	1,724	1,714	0.58	9月底
公司實收資本額(百萬元)	131,048	131,237	-0.14	8月底
工廠位於屏東縣之菸酒製造業者家數(家)	20	20	-	9月底

\*： "工商財經"6筆資料、"社會福利"1筆資料、"公共安全"5筆資料及"環境保護"4筆資料因有季節性差異，上期資料為與去年同期作比較。

重要統計指標	本期 資料	上期 資料	增減 率(%)	本期 時間
屏東縣菸酒進口業者家數(家)	16	16	-	9月底
1年以上非自償債務(億元)	-	-	--	9月底
未滿1年債務(億元)	-	-	--	9月底
自償性債務未償餘額(億元)	15.09	15.09	-	9月底
人均負債數(元)	-	-	--	9月底
自籌財源比率(%)	13.12	14.73	-10.89	113年度
六、交通運輸				
汽車登記數(輛)	313,409	313,022	0.12	9月底
機車登記數(輛)	626,757	627,534	-0.12	9月底
每千人擁有汽車數(輛)	399.79	398.91	0.22	9月底
每千人擁有機車數(輛)	799.51	799.72	-0.03	9月底
汽車客運載客人次(人次)	363,687	295,559	23.05	9月
七、公共建設				
都市計畫區公園綠地已闢建面積(公頃)	188.74	188.74	-	113年底
核發建築物使用執照總樓地板面積(平方公尺)	62,956	58,844	6.99	9月
建築物開工總樓地板面積(平方公尺)	34,640	72,805	-52.42	9月
污水處理率(%)	34.80	34.70	0.29	8月底
公共污水下水道普及率(%)	14.55	14.52	0.21	8月底
專用污水下水道普及率(%)	2.25	2.20	2.27	8月底
建築物污水處理設施設置率(%)	18.00	17.98	0.11	8月底
簡易自來水輔導管理場數(場)	56	41	36.59	113年底
雨水下水道系統規劃幹線建設完工比率(%)	64.19	64.19	-	113年底

重要統計指標	本期 資料	上期 資料	增減 率(%)	本期 時間
私有土地徵收面積(公頃)	1.67	1.07	56.28	113年
私有土地價購面積(公頃)	14.07	5.17	172.36	113年
縣鄉道公路里程(公里)	1,105	1,109	-0.34	113年底
八、社會福利				
身心障礙人口數(人)	53,499	53,578	-0.15	9月
低收入戶數(戶)	8,833	8,642	2.21	9月
低收入人數(人)	14,703	14,315	2.71	9月
低收入戶生活扶助金額(千元)	54,358	84,501	-35.67	第3季
一村里一關懷據點佈建密度(%)	95.03	94.81	0.23	9月底
志工人數占15歲以上人口比率(%)	7.25	7.12	1.83	114上半年
50歲以上志工人數占老人人口比率(%)	21.26	20.64	3.00	114上半年
特殊境遇家庭緊急生活扶助(人次)	41	60	-31.67	9月
身心障礙人口占全縣總人口比率(%)	6.82	6.83	-0.15	9月底
老人長期照顧、安養機構工作人員人數(人)	1,147	1,201	-4.50	114上半年
身心障礙福利機構核定安置住宿及日托人數占身心障礙人數比率(%)	1.41	1.41	-	第3季底
平均每位列冊需關懷之獨居老人被服務次數(次)	98.53	91.95	7.16	第2季
脆弱家庭面訪次數(次)	3,086	2,896	6.56	第3季
65歲以上每百人參與長青學苑人次(人次)*	49.89	69.18	-27.88	114上半年
平均每人政府社會福利支出淨額(千元)	14.16	12.82	10.45	113年度
九、社會治安				
刑事案件發生率(件/十萬人)	211.33	221.62	-4.64	8月
刑事案件破獲率(%)	70.40	64.79	8.66	8月

重要統計指標	本期 資料	上期 資料	增減 率(%)	本期 時間
刑事案件犯罪人口率(人/十萬人)	141.27	138.37	2.10	8月
竊盜案件發生數(件)	222	212	4.72	8月
竊盜案件發生率(件/十萬人)	28.28	26.99	4.79	8月
竊盜案件破獲率(%)	64.86	78.30	-17.16	8月
暴力犯罪發生率(件/十萬人)	0.25	0.25	--	8月
暴力犯罪破獲率(%)	100.00	50.00	100.00	8月
平均每人警政支出(千元)	4.32	4.10	5.48	113年度
十、公共安全				
(A1+A2)道路交通事故件數(件)	1,126	1,295	-13.05	7月
(A1+A2)道路交通事故件數(件)*(與去年同期比較)	1,126	1,322	-14.83	114年7月
道路交通事故30日內死亡人數(人)	16	8	100.00	7月
道路交通事故30日內死亡人數(人)*(與去年同期比較)	16	14	14.29	114年7月
道路交通事故受傷人數(人)	1,485	1,759	-15.58	7月
道路交通事故受傷人數(人)*(與去年同期比較)	1,485	1,787	-16.90	114年7月
(A1+A2)道路交通事故肇事率(件/萬輛)	11.97	13.77	-13.07	7月
(A1+A2)道路交通事故肇事率(件/萬輛)*(與去年同期比較)	11.97	14.01	-14.60	114年7月
酒駕案件導致死亡數(人)	2	1	100.00	7月
酒駕案件導致死亡數(人)*(與去年同期比較)	2	-	--	114年7月
火災發生次數(次)	28	32	-12.50	9月
火災死亡人數(人)	1	-	--	9月
火災受傷人數(人)	-	-	--	9月
火災財物損失(千元)	362	397	-8.82	9月

\*：「工商財經」6筆資料、「社會福利」1筆資料、「公共安全」5筆資料及「環境保護」4筆資料因有季節性差異，上期資料為與去年同期作比較。

重要統計指標	本期 資料	上期 資料	增減 率(%)	本期 時間
緊急救護送醫人次(人次)	3,247	3,425	-5.20	9月
每十萬人消防人數(人)	79.95	76.73	4.20	113年底
每十萬人義消人數(人)	256.05	260.00	-1.52	114上半年
每萬人消防車輛數(輛)	1.59	1.56	2.07	114上半年
每千戶消防栓數(數量/千戶)	18.59	19.12	-2.76	114上半年
十一、醫療保健				
全民健保特約醫事服務機構病床數(床)	5,580	5,580	-	8月底
食品衛生管理查驗件數(件)	458	429	6.76	9月
長照服務目前使用人數(人)	23,622	23,494	0.54	9月
長照服務涵蓋率(%)	106.40	106.16	0.23	113年
每萬人口執業醫事人員(人/萬人)	139.40	136.58	2.06	113年底
每萬人口病床數(床/萬人)	78.23	76.74	1.94	113年底
平均每一執業醫師服務之病床數(床)	3.65	3.64	0.27	113年底
平均每一護理人員服務之病床數(床)	0.93	0.93	-	113年底
嬰兒死亡率(人／每千活嬰)	5.00	6.90	-27.54	113年底
每十萬人法定傳染病患者(人)	225.85	2,720.64	-91.70	113年
失智症確診率(%)	78.40	80.85	-3.03	113年底
成人肥胖率(%)	42.5	44.6	-4.71	113年底
每十萬人口自殺死亡率(%)	18.9	20.8	-9.13	113年底
醫療保健支出占政府支出比率(%)	10.47	9.54	9.75	113年度
十二、環境保護				
平均每人每日垃圾產生量(公斤)	1.52	1.51	0.66	8月

重要統計指標	本期 資料	上期 資料	增減 率(%)	本期 時間
平均每人每日資源回收量(公斤)	0.80	0.77	3.90	8月
平均每人每日垃圾清運量(公斤)	0.68	0.71	-4.23	8月
公害陳情案件受理件數(件)	506	409	23.72	9月
AQI大於100之比率(%) *	1.11	2.22	-50.00	114年9月
粒徑2.5微米以下之細懸浮微粒 PM2.5( $\mu$ g/m3) *	8.40	7.80	7.69	114年9月
粒徑10微米以下之懸浮微粒 PM10( $\mu$ g/m3) *	19.17	18.17	5.50	114年9月
平均每人每年用電量(度)	2,968	2,823	5.14	113年
家戶住宅用電量(仟度) *	225,069	243,964	-7.74	114年9月
平均每人環保經費(千元)	2.37	2.42	-2.07	113年度
十三、觀光旅遊				
旅館家數(家)	106	105	0.95	9月底
旅館房間數(間)	5,153	5,130	0.45	9月底
民宿家數(家)	1,317	1,318	-0.08	9月底
民宿房間數(間)	6,131	6,138	-0.11	9月底
觀光旅館家數(家)	3	3	-	5月底
觀光旅館房間數(間)	973	973	-	5月底
觀光旅館住用率(%)	54.00	51.14	5.59	5月
觀光遊憩區遊客人數(人次)	1,469,562	1,590,685	-7.61	7月
十四、生活品質與現代化				
家庭收支-平均每戶可支配所得(元)	907,896	909,690	-0.20	113年
家庭收支-平均每戶消費支出(元)	731,275	707,406	3.37	113年
自來水供水普及率(%)	71.65	69.30	3.39	113年底

重要統計指標	本期 資料	上期 資料	增減 率(%)	本期 時間
平均每人每日用水量(公升)	241	243	-0.82	113年
連網普及率(%)	91.94	91.47	0.51	113年

\*： "工商財經"6筆資料、"社會福利"1筆資料、"公共安全"5筆資料及"環境保護"4筆資料因有季節性差異，上期資料為與去年同期作比較。